

PELLE MIDI **SWE 215F**

Puissance du moteur : 129 kW

Poids de la machine : 21 800 kg



Présentation de la SWE 215F

Je suis très fier de vous présenter la **pelle midi SWE 215F** – spécifiquement conçue et certifiée pour les besoins du marché européen. Cette pelle haut de gamme de 21,8 t combine d'excellentes performances avec un confort exceptionnel, une grande sécurité d'utilisation et une simplicité d'entretien exemplaire. Robuste, polyvalente et conçue pour une grande longévité, cette machine convient idéalement pour la construction de bâtiments et de routes, les carrières, la démolition ou l'exploitation forestière.

La conception remarquable de la SWE 215F, son moteur conforme à la norme anti-pollution européenne Phase V et son système hydraulique sophistiqué garantissent une utilisation facile et une productivité élevée. Incarnant l'ADN innovant de notre entreprise, la SWE 215F crée de la valeur pour nos clients tout en améliorant la qualité de vie de tous.

En à peine plus de 20 ans, Sunward est devenu l'un des 50 plus grands constructeurs mondiaux d'engins de chantier et l'un des 20 plus grands constructeurs de pelles. À l'heure actuelle, nos produits sont exportés dans plus de 100 pays à travers le monde.

Merci de partager notre fierté !

Professor He

Professeur He

LA FORCE D'ARRACHEMENT LA PLUS

Caractéristiques principales

FIABLE, PUISSANTE ET DURABLE

Nous ne faisons jamais de compromis en matière de fiabilité et la SWE 215F, avec ses 21,8 t, ne fait pas exception. Nous savons qu'elle va être utilisée par des professionnels qui veulent une machine robuste et durable à laquelle ils peuvent se fier. C'est pourquoi, comme avec nos autres machines, tous ses composants majeurs sont fournis par les plus grandes marques mondiales. Du moteur Cummins Phase V au système hydraulique fabriqué au Japon, tout l'équipement est choisi pour une fiabilité et une longévité maximales. De plus, grâce au système hydraulique exclusif Sunward, cette machine développe des performances exceptionnelles, avec, notamment, une des forces d'arrachement au godet les plus élevées du marché.

POLYVALENCE ET EFFICACITÉ OPTIMALES

Comme une machine de 22 t est essentiellement destinée à des travaux divers sur les grands chantiers, elle doit être très polyvalente. C'est pourquoi la SWE 215F dispose de 3 modes de travail principaux plus 3 modes de travail supplémentaires pour les accessoires – en matière de polyvalence, on ne fait pas mieux. Ainsi, Sunward offre la plus grande polyvalence du marché en équipement standard, ce qui permet à la SWE 215F d'utiliser la plus vaste gamme d'accessoires hydrauliques (y compris des tiltrotators).

SÉCURITÉ ET CONFORT

Parce que nous savons que la sécurité et le confort vont de pair, la SWE 215F assure en toutes conditions sécurité et confort de haut niveau. Sûre à tout point de vue : de la cabine entièrement certifiée ROPS, TOPS et FOPS (aux normes UE), au châssis inférieur haute résistance et aux structures de flèche et de balancier renforcées. Et grâce à la visibilité maximale qu'offrent les 3 feux de travail LED idéalement positionnés (en équipement standard), vous travaillez en toute sécurité, de nuit comme de jour.

ENTRETIEN ET MAINTENANCE FACILES

Toutes les machines Sunward sont conçues, fabriquées comme prototype puis entièrement démontées – dans un esprit de rétro-ingénierie – afin de s'assurer qu'elles sont aussi faciles à entretenir que possible. Et elles le sont ! De l'accessibilité à hauteur d'homme, à l'emplacement des composants et à la disponibilité des pièces détachées – l'entretien et la maintenance de la SWE 215F ne sauraient être plus aisés. Ce n'est donc pas une surprise s'il suffit à un opérateur d'essayer une de nos machines pour être conquis !

ÉLEVÉE DU MARCHÉ – ET BIEN PLUS ENCORE



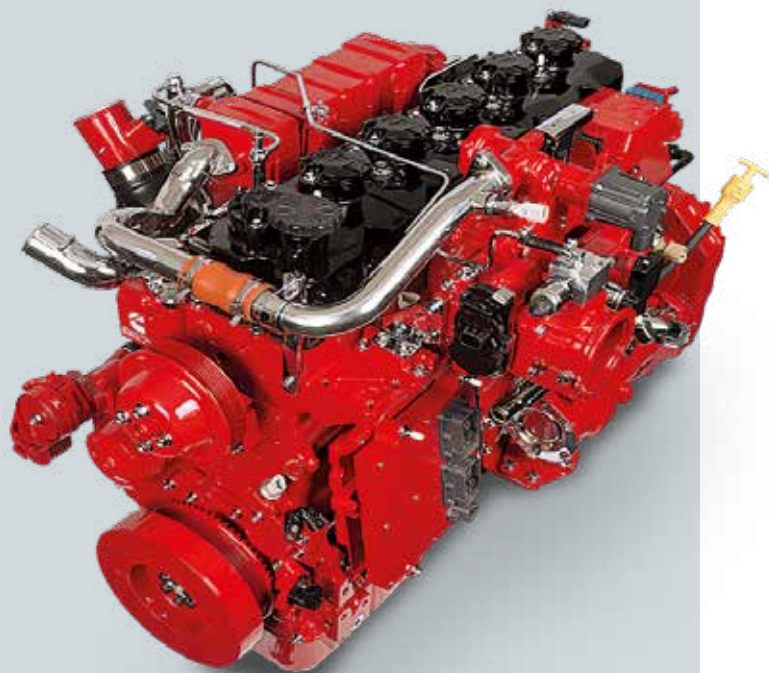
Fiable, puissante et durable

Tous les composants majeurs sont soigneusement choisis

Par exemple, nous avons choisi le célèbre moteur Cummins B6.7 Phase V dans sa version la plus récente. Ce moteur est la référence du marché en matière de fiabilité et de longévité. Son excellent rendement énergétique et ses intervalles d'entretien allongés offrent un coût d'utilisation et un coût total d'exploitation particulièrement bas. Avec un niveau d'émissions proche de zéro, ce moteur répond aux normes anti-pollution européennes les plus récentes tout en développant de 158 Ch à 330 Ch (116 à 243 kW) sans faire de compromis en matière de puissance, de performances ou d'économie de carburant.

Le système hydraulique est souvent considéré comme le cœur de la machine. C'est pourquoi Sunward se fournit exclusivement auprès des plus grandes marques du marché. Pour la SWE 215F, nous avons choisi comme fournisseurs les marques japonaises réputées KPM pour les pompes principales et le moteur d'orientation, et KYB pour le distributeur principal. Ces deux marques, renommées pour la fiabilité, l'efficacité et la longévité de leurs produits, les conçoivent spécialement pour les besoins des pelles hydrauliques.

Pour que l'utilisateur bénéficie de la plus haute valeur ajoutée, nous appliquons notre slogan "Innovation Leads to Value" (l'innovation engendre la qualité) au moindre élément de nos machines – y compris aux composants de nos fournisseurs et à la manière dont nous les intégrons.



Des marques de premier plan pour les composants majeurs

KPM

Pompes principales



Avec ces nouvelles pompes de haute qualité et notre approche innovante, nous avons accru le débit de 7%, la puissance de 4% et l'efficacité volumétrique de 6% – ce qui améliore le rendement énergétique de la machine toute entière.

KYB

Distributeur principal



Ce distributeur à orifices de grand diamètre offre une capacité de débit accrue et minimise les pertes de charge – ce qui signifie moins d'échauffement et moins de consommation d'énergie tout en permettant des mouvements plus rapides. Grâce à notre étalonnage soigneusement étudié, l'opérateur est assuré d'un confort d'utilisation optimal.

KPM

Moteur d'orientation



Ce moteur de forte cylindrée, à couple élevé, comporte plusieurs caractéristiques, telles que le verrouillage automatique, des clapets anti-rebond et un double système de freinage mécanique et hydraulique pour un fonctionnement combinant souplesse et sécurité.

NABTESCO

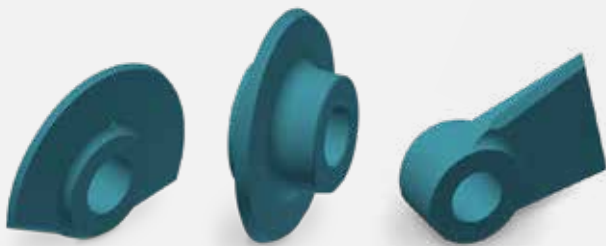
Moteurs de translation



Chaque chenille est entraînée par un moteur de translation à 2 gammes de vitesse, à sélection automatique, équipé d'un frein multidisque, activé par des ressorts et libéré par la pression hydraulique. Avec une vitesse de pointe en gamme rapide de 5,2 km/h, la SWE 215F se classe parmi les plus rapides du marché.

Structures de flèche et de balancier renforcées

Nous utilisons l'analyse des éléments finis (FEA) pour obtenir une répartition optimale de la charge sur l'ensemble du groupe de travail. De plus, les structures fondamentales de la SWE 215F, telles que la flèche et le balancier, sont construites avec des tôles de forte épaisseur tandis que tous les éléments porteurs sont des pièces massives forgées en acier haute résistance et haute ductilité. Cette conception, ajoutée à une épaisseur accrue des tôles, permet de réduire la fatigue des éléments et accroître ainsi leur fiabilité et leur longévité. Le balancier a été renforcé au niveau du pivot central et du pivot d'extrémité tandis que des barres soudées protègent sa face inférieure.



▀ Éléments porteurs forgés

RECUIT DE DÉTENTE POUR UNE ROBUSTESSE ET UNE LONGÉVITÉ ACCRUES

La SWE 215F a été conçue pour prendre en charge les travaux courants du secteur de la construction tout comme les applications intensives. C'est pourquoi nous avons tenu à intégrer cette exigence dès la première étape de la production de la machine. Les éléments clés de la SWE 215F sont soigneusement recuits afin d'éliminer les contraintes générées par les soudures et accroître ainsi significativement la fiabilité de la machine.

LE PROCESSUS DE RECUIT

Après soudage, afin d'éviter le refroidissement naturel (et le risque d'un refroidissement inégal), nous chauffons les éléments dans un four à 600 - 800 °C avant de les laisser refroidir lentement. Ce processus de refroidissement lent et contrôlé – qui dure de 5 à 8 heures, en général – donne à l'acier une structure bien plus homogène et compacte tout en éliminant les défauts et contraintes résiduels. C'est un gage de fiabilité et de longévité accrues. Ce type de processus de refroidissement n'est guère utilisé par les constructeurs qui veulent économiser du temps et de l'argent. Mais chez Sunward, nous ne faisons aucun compromis en matière de qualité – nous voulons que nos machines offrent une fiabilité et une longévité maximales.

CHÂSSIS INFÉRIEUR RENFORCÉ EN X POUR UNE EXCELLENTE RÉSISTANCE À LA TORSION

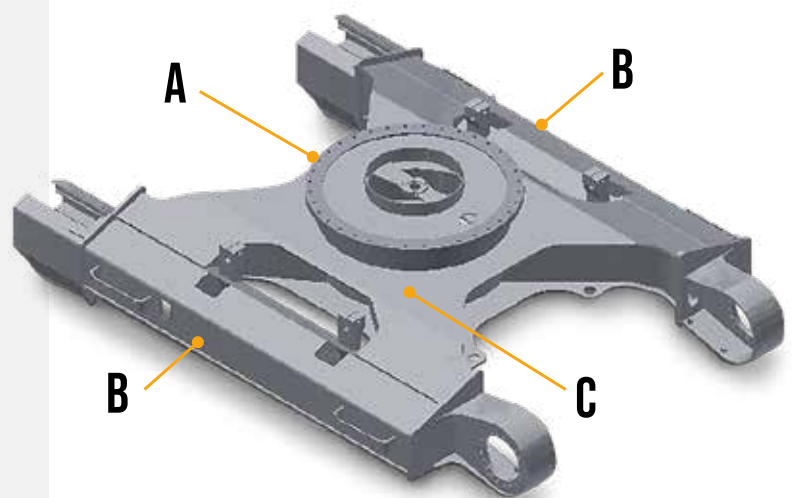
Le châssis inférieur en X a été conçu par analyse des éléments finis (FEA) et simulation tridimensionnelle par ordinateur afin de garantir une intégrité structurelle et une longévité maximales.

De la conception aux procédés de fabrication, tout est fait pour combiner hautes performances et fiabilité maximale

Dans votre métier, vous devez pouvoir compter sur vos machines. C'est pourquoi, chez Sunward, nous utilisons des outils de conception et d'analyse hautement spécialisés pour que nos machines se distinguent par une robustesse et une longévité hors du commun. Nos matériaux et nos structures subissent des tests de résistance et d'endurance particulièrement rigoureux en conditions extrêmes. Nous nous attachons à produire constamment les machines les plus durables afin que vous bénéficiez du coût d'exploitation le plus bas.



▀ La flèche et le balancier ont été conçus pour une longévité standard de 20 000 heures.

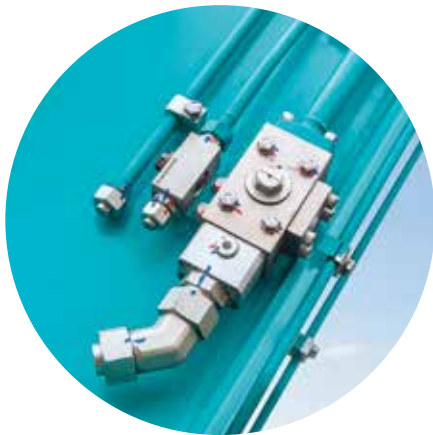


- A. Le siège du roulement d'orientation est fait d'une seule pièce d'acier forgé afin de réduire la quantité de soudures.
- B. La section transversale et l'épaisseur de la plaque de fond des bâtis de chenille caissonnés ont été accrues pour améliorer la résistance de l'ensemble de la structure.
- C. La section transversale et l'épaisseur des tôles du châssis en X ont également été accrues pour obtenir une résistance supérieure.

Polyvalence et efficacité optimales

Conçue pour la polyvalence

Dans l'esprit du slogan de Sunward – "Innovation Leads to Value" (l'innovation engendre la qualité) – tout le travail d'ingénierie et de conception investi dans la SWE 215F vise à produire une valeur ajoutée maximale pour l'acheteur tout en offrant une polyvalence optimale à l'utilisateur de la machine. C'est pourquoi, la SWE 215F peut être utilisée dans une grande variété d'applications et de conditions de travail. Et grâce aux 3 circuits hydrauliques auxiliaires indépendants, aux 3 modes de travail et aux 3 modes accessoires, il ne faut que quelques minutes à un opérateur pour réaliser l'étendue des possibilités de la SWE 215F.



Conduites auxiliaires AUX 2

L'équipement en circuits hydrauliques auxiliaires standard le plus complet du marché

La SWE 215F s'adapte à tous les chantiers grâce à ses circuits hydrauliques auxiliaires intégrés à l'équipement standard. Leur pression et leur débit sont réglables à volonté afin d'assurer un fonctionnement optimal de tous les accessoires, y compris les tiltrotators.

L'équipement standard de la SWE 215F inclut 3 circuits hydrauliques auxiliaires distincts (l'offre habituelle sur le marché est de 1 ou 2 circuits auxiliaires). Ils sont agencés comme suit :

- 1 circuit acheminé à l'avant du balancier (AUX1), destiné principalement à une attache rapide hydraulique
- 1 circuit à débit élevé (AUX2) pour les accessoires nécessitant beaucoup de débit, comme un brise-roche, par exemple
- 1 circuit avec un débit moins élevé (AUX3) pour les accessoires dotés de récepteurs double effet

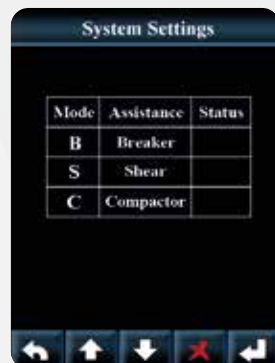
Deux de ces circuits hydrauliques auxiliaires sont équipés d'une vanne de fermeture, ce qui permet d'installer les accessoires facilement et sans fuite d'huile.

LA SWE 215F EST SYNONYME DE CONNEXION ET D'UTILISATION FACILES

La machine accepte toute sorte d'accessoires afin d'accomplir les tâches les plus diverses.

3 modes de travail accessoires

Grâce à chaque mode dédié, l'opérateur bénéficie à la fois d'une grande polyvalence et d'une consommation de carburant optimisée :



B

BRISE-ROCHE

S

CISSAILLE DE DÉMOLITION

C

COMPACTEUR HYDRAULIQUE

Grâce au contrôle indépendant de ses deux pompes, la SWE 215F offre un réglage particulièrement efficace du débit hydraulique, ce qui assure une utilisation optimale des accessoires dans les applications et les conditions de chantier les plus diverses. Le réglage du débit hydraulique auxiliaire pour chaque "Mode accessoires" s'effectue facilement et simplement sur l'écran de contrôle clair et aisément lisible.

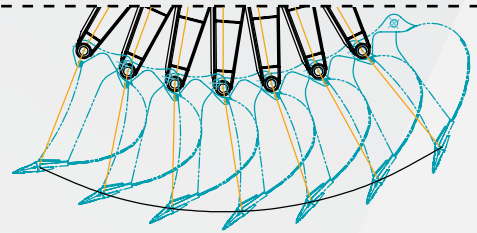
Il n'y a aucun besoin de procéder à un réglage mécanique.

Conçus pour des performances optimales

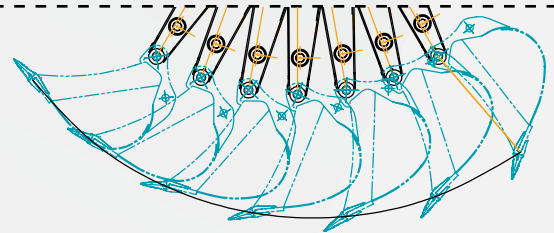
Nos nouveaux godets, à profil hyperbolique et haute résistance à l'usure, assurent une efficacité de fouille sans pareille. Leur fond et leurs parois latérales sont construits en acier à haute résistance, fourni par une des meilleures marques du marché, afin de manipuler sans problème les matériaux les plus abrasifs. Leur conception innovante réduit radicalement la résistance à la pénétration. Le travail d'excavation est plus souple et la consommation de carburant en est réduite d'autant.

COMPARAISON DES TRAJECTOIRES D'EXCAVATION

Godet à profil conventionnel



Godet Sunward à profil hyperbolique



▀ Meilleures forces d'arrachement, même en "Mode intensif".

Meilleure force d'arrachement du marché

Avec sa pression de travail de 340 bars, la SWE 215F développe la plus haute force d'arrachement au godet du marché (155 kN). Cette pelle Sunward se distingue également par le meilleur rendement hydraulique, ce qui se traduit par une consommation de carburant nettement réduite. Rappelez-vous : avec Sunward, "Innovation Leads to Value" (l'innovation engendre la qualité) !

3 modes de travail principaux

L'opérateur peut choisir le mode de travail le plus approprié à l'application envisagée :

MODE LÉGER

Pour les travaux nécessitant peu de puissance et un contrôle fin des mouvements

MODE STANDARD

Pour travailler avec un rendement énergétique accru – ce mode optimise les performances et le rendement de la machine dans les applications courantes

MODE INTENSIF

Pour les travaux d'excavation intensifs ou un rendement maximal – ce mode maximise la vitesse et la puissance des mouvements pour les applications exigeantes



▀ Avec 3 circuits hydrauliques auxiliaires en équipement standard, travailler avec un tiltrotator n'a jamais été aussi facile

Sécurité et confort

Outre leur certification CE, toutes les machines Sunward destinées au marché européen sont spécifiquement conçues pour répondre aux besoins des clients européens. Et cela inclut notre engagement à ne faire aucun compromis en matière de confort et de sécurité.



Châssis inférieur robuste et stable

Large et solide, le châssis inférieur assure une excellente stabilité, encore accrue par les trains de chenille à 8 galets inférieurs et 2 galets supérieurs. Cette conception combine sécurité, confort et facilité d'entretien.



Arrêt moteur automatique pour une sécurité maximale

Le système de protection du moteur de la SWE 215F évite les dommages en avertissant l'opérateur en cas de conditions potentiellement nuisibles et en ramenant le régime au ralenti ou en arrêtant le moteur. La technologie de protection "Start & Stop" Sunward évite l'usure du moteur causée par une utilisation abusive et allonge sa durée de vie.



Cabine spacieuse et luxueusement équipée

Tout d'abord, la cabine standard de la SWE 215F répond aux normes ROPS, TOPS et FOPS afin que l'opérateur bénéficie d'un poste de travail sûr et confortable, quelles que soient les conditions de travail.

Pour répondre aux besoins des opérateurs européens, quel que soit leur gabarit, il est aussi facile de monter dans la cabine que d'en descendre grâce à une entrée largement dimensionnée. L'espace intérieur généreux offre un poste de travail confortable et efficace.

Tout est conçu pour le confort, la productivité et la sécurité de l'opérateur. Le siège à suspension, entièrement réglable – avec plusieurs compartiments de rangement à portée de main – fait partie de l'équipement standard. La puissante climatisation à régulation automatique distribue l'air par de larges événements afin de chauffer ou rafraîchir la cabine en quelques instants. Les accoudoirs réglables et l'autoradio à prises USB vous permettront d'effectuer de longues journées de travail sans fatigue.

Et pour finir, le pack sécurité – comprenant un extincteur, un marteau brise-vitre et la ceinture de sécurité – contribue à une totale tranquillité d'esprit.

Siège suspendu

Utilisation facile



Caméra de recul : nos caractéristiques standard sont des options pour les autres

Vaste champ de vision panoramique et grande vitre de toit pour une visibilité optimale lors des travaux au sol ou en hauteur

Visibilité sur 360 ° et écran de contrôle couleur

La caméra de recul représente notre plus récente fonctionnalité intégrée à l'équipement standard – elle vient compléter les grandes surfaces vitrées et la vitre de toit pour offrir un champ de vision sur 360 °. Et avec l'écran d'affichage en couleurs de 5.7" [14,5 cm] – facile à lire et regroupant toutes les informations de la machine – l'opérateur dispose en pleine vue de toutes les données importantes : état de la machine, régime et température du moteur, niveau de carburant, codes d'erreur, gamme de vitesse, menus, touches de navigation et compteur de charges. A tout point de vue, la SWE 215F favorise l'efficacité et la sécurité pour que vous puissiez travailler en toute sérénité.

Entretien et maintenance faciles

Points de contrôle et d'entretien centralisés

La SWE 215F est aussi facile à entretenir qu'à utiliser. Pour des entretiens rapides et faciles, le capot supérieur et les portes latérales ménagent un accès sans restriction aux points de contrôle et d'entretien. L'accès au réservoir de carburant et aux graisseurs centralisés est à hauteur d'homme, mais nous avons également ajouté des mains courantes pour que l'opérateur puisse circuler en toute sécurité sur la tourelle.

01 COMPARTIMENT MOTEUR

Contrôle rapide du niveau d'huile moteur et appoint facile



02 COMPARTIMENT RADIATEUR ET FILTRE À AIR

Contrôle facile des niveaux du vase d'expansion et du réservoir de liquide lave-glace



03 COMPARTIMENT POMPES HYDRAULIQUES

Contrôle et remplacement faciles du filtre à huile, du filtre à carburant, du décanteur et du filtre de pilotage



04 SYSTÈME DE DOSAGE D'ADBLUE®

Bien protégé et facilement accessible

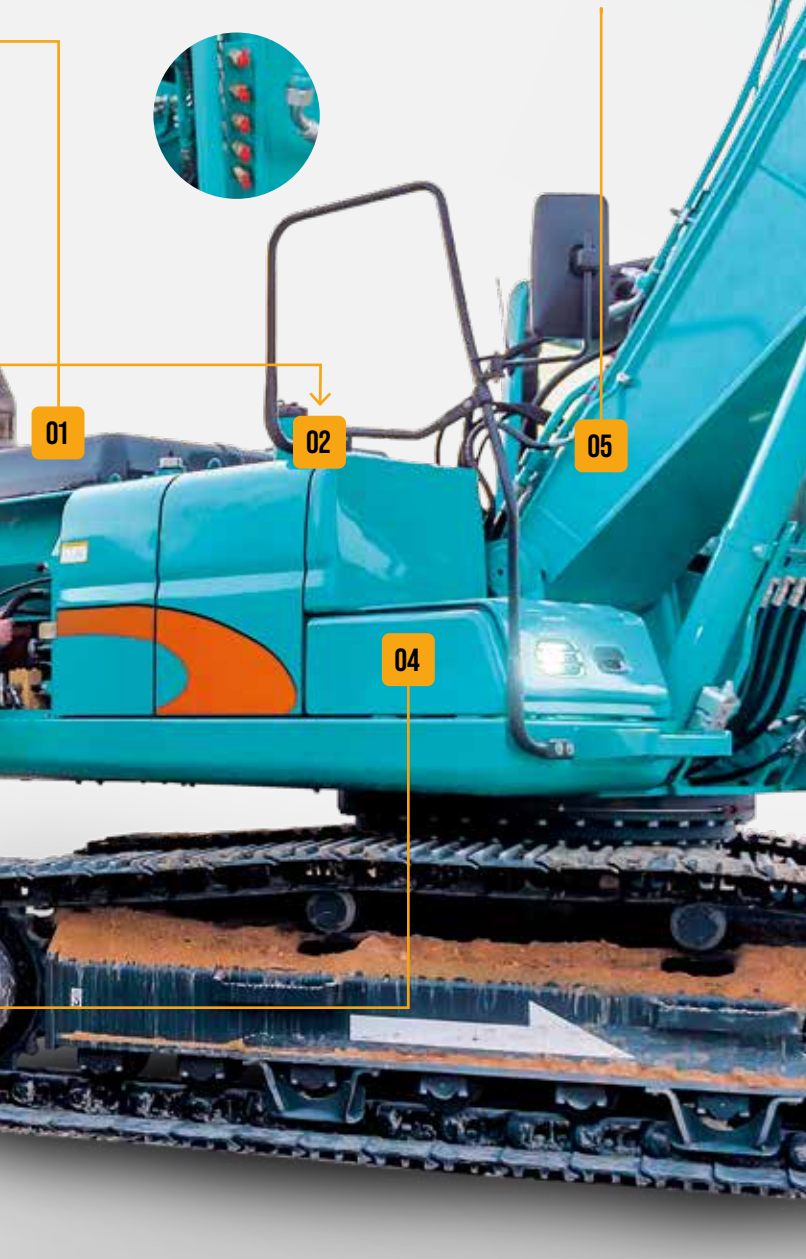


Le saviez-vous ?

Les opérateurs comme les techniciens apprécieront une machine qui a été conçue, fabriquée comme prototype puis entièrement démontée – dans un esprit de rétro-ingénierie – afin de leur faciliter toutes les opérations d'entretien et de maintenance.

05 GRAISSEURS CENTRALISÉS

Pour un entretien quotidien effectué en quelques minutes



JUSQU'À

3 ANS
DE GARANTIE

STANDARD POUR TOUS LES PRODUITS SUNWARD

Meilleur rapport qualité / prix de A à Z

La conception soigneusement étudiée de la SWE 215F inclut une sélection bien comprise de composants qui facilitent l'utilisation et l'entretien de la machine. Les choix que nous avons faits nous permettent de vous offrir une machine à l'équipement standard sans égal, avec des composants de première qualité et des performances de haut niveau... à un prix très abordable. En outre, les pièces détachées Sunward sont, elles aussi, très économiques – sans parler de la garantie standard de 3 ans qui complète l'offre en beauté.

Assistance directe dans toute l'Europe

Le siège européen de SUNWARD est idéalement situé, à Tessenderlo, en Belgique, au cœur de l'Europe : à 45 minutes de l'aéroport international de Bruxelles et à 60 minutes du port d'Anvers.



Des machines et des pièces détachées immédiatement disponibles

Depuis son siège de Tessenderlo, SUNWARD Europe est en mesure d'assurer une livraison rapide de ses machines et de leurs pièces détachées partout en Europe. Les machines peuvent être livrées en quelques semaines par votre concessionnaire local tandis que les opérateurs Sunward disposent d'un accès rapide et facile à notre grand centre de distribution de pièces détachées (centre de distribution concessionnaires DPW) de Tessenderlo. SUNWARD Europe garantit un taux de 95 % de disponibilité de ses pièces détachées.



LES PIÈCES DÉTACHÉES PEUVENT ÊTRE LIVRÉES SOUS 24 HEURES



Des concessionnaires dans toute l'Europe, le Royaume-Uni et le Moyen-Orient

Les concessionnaires sont au cœur de la passion de SUNWARD pour l'amélioration permanente. L'expérience de nos concessionnaires est un véritable atout. Comme ils desservent un marché local, leur retour d'informations nous aide à faire évoluer notre ingénierie et nos innovations en fonction des besoins des clients. Les innovations de Sunward créent de la valeur – pour les opérateurs de nos machines mais tout autant pour nos concessionnaires.



ÉQUIPEMENT

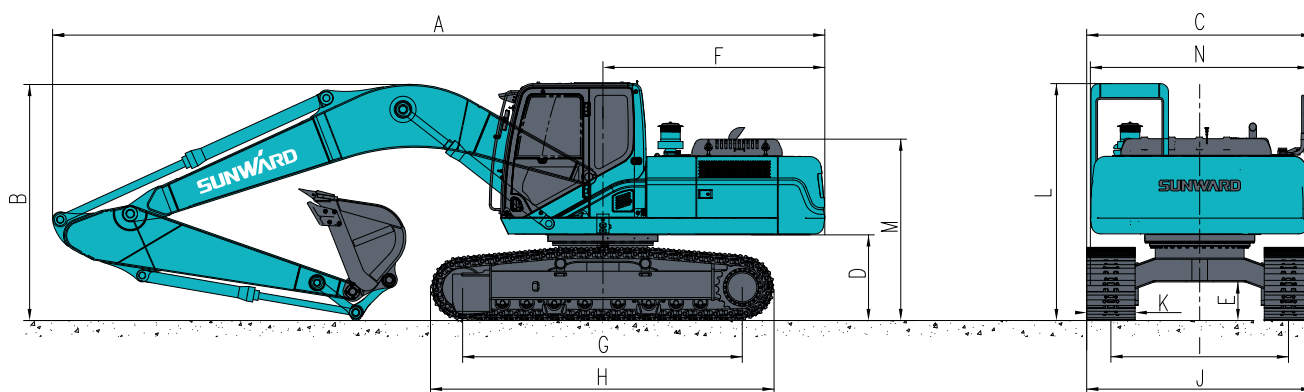
L'équipement standard et les options varient selon le pays de distribution. Pour de plus amples informations, veuillez nous contacter.

		ÉQUIPEMENT STANDARD	OPTIONS			ÉQUIPEMENT STANDARD	OPTIONS
MOTEUR	Moteur diesel 4 temps à refroidissement liquide, injection directe et turbocompresseur	●		CABINE ET ÉQUIPEMENTS INTÉRIEURS	Cabine TOPS / FOPS / ROPS	●	
	Filtre à air avec témoin de colmatage	●			Suspension sur silentblochs silicone / huile / ressort	●	
	Filtration de carburant multi-étages	●			Autoradio (avec lecteur MP3 et interface USB)	●	
	Contacteur d'arrêt d'urgence	●			Cabine étanche et insonorisée	●	
	Système de filtration d'huile	●			Manipulateurs gauche et droit avec molette électronique intégrée de commande proportionnelle	●	
	Radiateur facile à nettoyer	●			Siège suspendu entièrement réglable	●	
SYSTÈME HYDRAULIQUE	Système automatique de surpression	●			Extincteur	●	
	Clapets de régénération flèche et balancier	●			Marteau brise-vitre	●	
	Clapets de sécurité / amortissement de l'orientation	●			Porte-gobelet	●	
	Distributeur circuits hydrauliques auxiliaires	●			Climatisation à régulation automatique	●	
	Système de cumul de débit et de priorité à la flèche	●			Lever de blocage de sécurité des fonctions hydrauliques	●	
	Clapets de sécurité de charge, vérins de flèche et de balancier	●			Essuie-glace de pare-brise	●	
	Système de filtration multi-étages	●			Vitre de toit ouvrante, fenêtre gauche coulissante, pare-brise relevable	●	
	1er circuit hydraulique auxiliaire, acheminé sur le balancier (2 lignes)	●			Rétroviseur	●	
	2ème circuit hydraulique auxiliaire, acheminé sur le balancier (2 lignes)	●			Allume-cigare	●	
	3ème circuit hydraulique auxiliaire (attache rapide), acheminé sur le balancier (2 lignes)	●			Ecran pare-soleil à enrouleur	●	
	Ligne de retour de drain	●			Gyrophare	●	
	Circuit hydraulique attache rapide	●			Alarme de déplacement	●	
Attache rapide hydraulique		●	Caméra de recul	●			
SYSTÈME ÉLECTRIQUE / ÉLECTRONIQUE	Système de contrôle électrique (ELAC)	●		Feu de travail sur la cabine	●		
	Système d'auto-diagnostic	●		Feu de travail arrière	●		
	Système retour automatique au ralenti	●		ACCESSOIRES	Attache rapide		●
	Ecran de contrôle couleur LCD, réglable	●			Un godet offert en standard	●	
	Fonction d'interdiction de redémarrage	●			Godet 450 mm		●
	Batteries (2 x 12 V / 120 Ah)	●			Godet 900 mm		●
	Système perfectionné de modes de travail	●			Godet 1 120 mm		●
	Système de contrôle de puissance basé sur des capteurs de régime moteur	●			Godet 2 100 mm		●
	Fonction de sécurité arrêt / démarrage du moteur	●		FLÈCHE	Flèche 5 700 mm	●	
	Coupe-batterie	●			Clapets de sécurité de charge, vérins de flèche	●	
	2 feux de travail LED haute puissance, 1 de chaque côté de la flèche	●		BALANCIER	Balancier 2 920 mm	●	
	1 feu de travail LED haute puissance, à l'avant droit de la tourelle	●			Clapet de sécurité de charge, vérin de balancier	●	
	Démarrreur 24 V / 7,7 kW	●		CHENILLES	Chenilles en acier, 600 mm	●	
	Système de graissage automatique		●		Chenilles en acier, 700 mm		●
Pompe électrique de remplissage de carburant		●	Chenilles en acier, 800 mm			●	
Système SmartFleet		●	Patins à visser en caoutchouc pour chenilles en acier			●	
			AUTRES	Mains courantes	●		

CARACTÉRISTIQUES TECHNIQUES

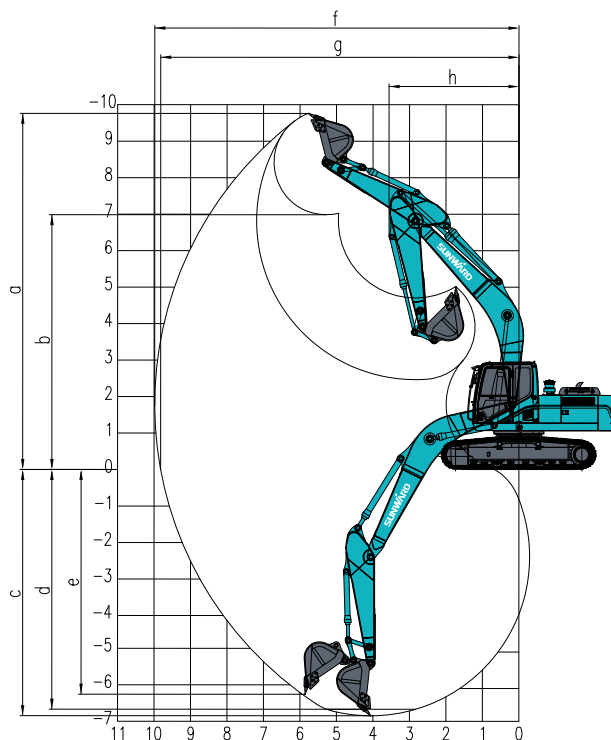
DIMENSIONS	Longueur de la flèche	5 700 mm
	Longueur du balancier	2 920 mm
	A Longueur hors tout	9 570 mm
	B Hauteur hors tout	2 970 mm
	C Largeur hors tout	2 800 mm
	D Garde au sol sous le contrepoids	1 060 mm
	E Garde au sol min.	478 mm
	F Rayon d'orientation arrière	2 750 mm
	G Entraxe barbotin / roue folle	3 465 mm
	H Longueur aux chenilles	4 260 mm
	I Voie	2 200 mm
	J Largeur du châssis inférieur	2 800 mm
	K Largeur des chenilles	600 mm
	L Hauteur à la cabine	2 970 mm
	M Hauteur au capot moteur	2 320 mm
N Largeur de la tourelle	2 710 mm	
SPÉCIFICATIONS	Poids opérationnel	21,8 t
	Capacité de godet	1,0 - 1,1 m ³
MOTEUR	Marque	Cummins
	Modèle	B6.7
	Type	4 temps, turbocompresseur, refroidisseur de l'air d'admission
	Norme anti-pollution	UE Phase V (EU Stage V)
	Puissance	129 kW à 2 200 tr/min
	Couple max.	881 Nm à 1 300 tr/min
SYSTÈME HYDRAULIQUE	Cylindrée	6,7 L
	Type de pompe	2 pompes à pistons, à débit variable (KPM)
	Débit max.	2 × 240 L/min
	Pression de service	31,4 / 34,3 MPa
	Type de pompe de pilotage	1 pompe à engrenage (KPM)
	Débit de pilotage max.	21 L/min
PERFORMANCES	Pression de pilotage	3,9 MPa
	Vitesse d'orientation	11,8 tr/min
	Vitesse de déplacement	3,3 / 5,2 km/h
	Pente franchissable	35 °
	Largeur des chenilles	600 mm
CONTENANCES	Pression au sol	46 kPa
	Réservoir de carburant	385 L
CABINE	Réservoir hydraulique	290 L
	Cabine vitrée fermée	
	Climatisation	
CIRCUITS HYDRAULIQUES AUXILIAIRES	Chauffage	
	Aux1 (Brise-roche)	
	Aux2	
	Attache rapide (avec valve de maintien de pression)	
CHENILLES	Manipulateurs gauche et droit avec molette de commande proportionnelle	
	Chenilles en acier, 600 mm	600 mm
	Chenilles en acier, 700 mm	700 mm
	Chenilles en acier, 800 mm	800 mm
GODET	Godet 450 mm	0,25 m ³
	Godet 900 mm	0,63 m ³
	Godet 1 120 mm	1,0 m ³
	Godet 2 100 mm	0,95 m ³
BALANCIER	Balancier 2 920 mm	2 920 mm
FLÈCHE	Flèche 5 700 mm	5 700 mm
CLAPETS DE SÉCURITÉ DE CHARGE	Clapets de sécurité de charge, vérins de flèche et de balancier	
ECLAIRAGE	Eclairage standard	LED
ALARMES	Alarme de déplacement	

DIMENSIONS



ENVELOPPE DE TRAVAIL

ENVELOPPE DE TRAVAIL ET FORCES D'ARRACHEMENT		
	Longueur de la flèche	5 700 mm
	Longueur du balancier	2 920 mm
a	Hauteur de fouille max.	9 750 mm
b	Hauteur de déversement max.	6 980 mm
c	Profondeur de fouille max.	6 750 mm
d	Profondeur de fouille max. à rayon 2,44 m	6 560 mm
e	Profondeur de fouille max. (paroi verticale)	5 900 mm
f	Portée de fouille max.	9 940 mm
g	Portée de fouille max. au sol	9 775 mm
h	Rayon d'orientation avant min.	3 560 mm
	Force d'arrachement au godet	155 kN
	Force d'arrachement au balancier	110 kN



CAPACITÉS DE LEVAGE

Hauteur du point de levage	Rayon du point de levage			4,0 m		5,0 m		6,0 m		7,0 m		8,0 m	
	Sur l'avant (kg)	Sur le côté (kg)	A (m)	Sur l'avant (kg)	Sur le côté (kg)	Sur l'avant (kg)	Sur le côté (kg)	Sur l'avant (kg)	Sur le côté (kg)	Sur l'avant (kg)	Sur le côté (kg)	Sur l'avant (kg)	Sur le côté (kg)
8,0 m	3158*	3038	5,724	/	/	/	/	/	/	/	/	/	/
7,0 m	3323*	2558	6,676	/	/	/	/	/	/	/	/	/	/
6,0 m	3524*	2093	7,366	/	/	/	/	/	/	3419*	2970	/	/
5,0 m	3532*	1830	7,868	/	/	/	/	3845*	3776*	3584*	2970	/	/
4,0 m	3619*	1643	8,214	/	/	4637*	4959*	3959*	3548	3872*	2835	3619*	1988
3,0 m	2580*	1710	8,425	/	7778*	5272*	4823	4463*	3240	3225	2595	3173	1935
2,0 m	2198	1613	8,543	/	6004	5855*	4313	4924*	3090	4420*	2490	2543	1830
1,0 m	1545	1545	8,600	/	5550	7273*	4125	5438*	3030	3203	2348	3015	1793
0,0 m	1635	1635	8,324	/	5745	5888	4013	4388*	3015	4185	2258	3450	1740

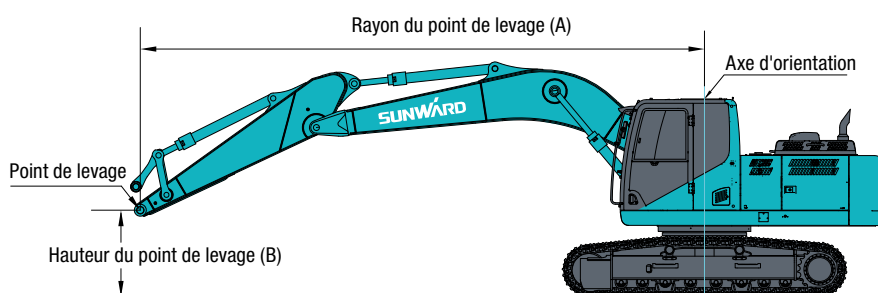
Remarque :

1. Les valeurs signalées par l'astérisque [*] sont basées sur la capacité de levage nominale (calculées à 87 % de la capacité de levage nominale max.).

Les valeurs sans astérisque [*] sont basées sur la charge de basculement (calculées à 75 % de la charge de basculement).

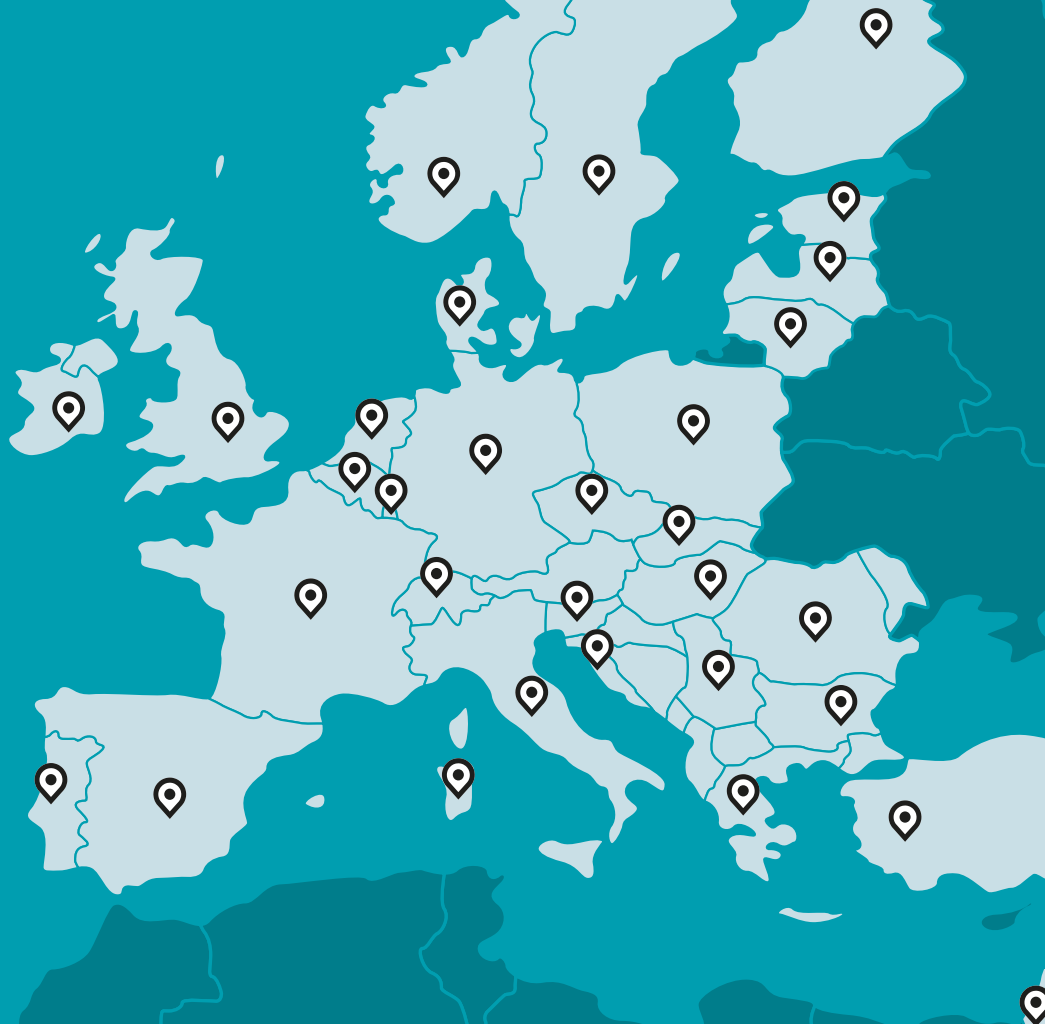
2. A : distance de l'axe d'orientation à la verticale du centre de gravité de la charge

B : distance de l'axe du godet au sol



Sunward a un ou plusieurs concessionnaires
dans chacun de ces pays.

Visitez notre site Internet pour la liste mise à jour de nos concessionnaires.



SUNWARD EUROPE HEAVY INDUSTRY N.V.

✉ Havenlaan 1,
B-3980 TESSENDERLO
Belgique

☎ +32 (0) 11 43 46 66
▶ info.eu@sunward.cc
🌐 www.sunward.eu

CONTACTS CONCESSIONNAIRES